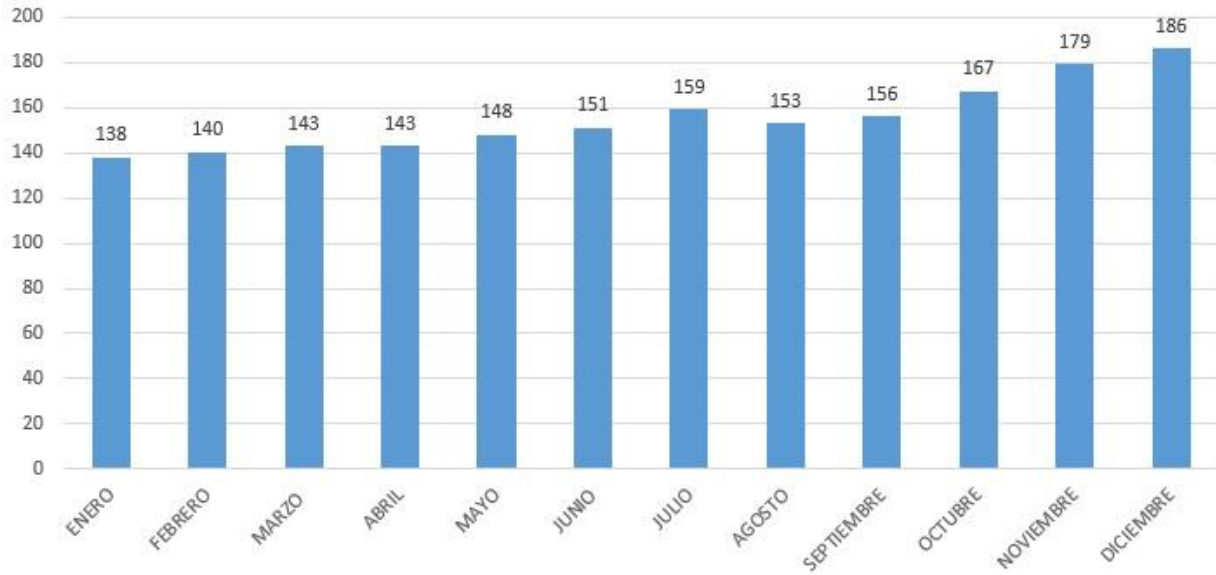
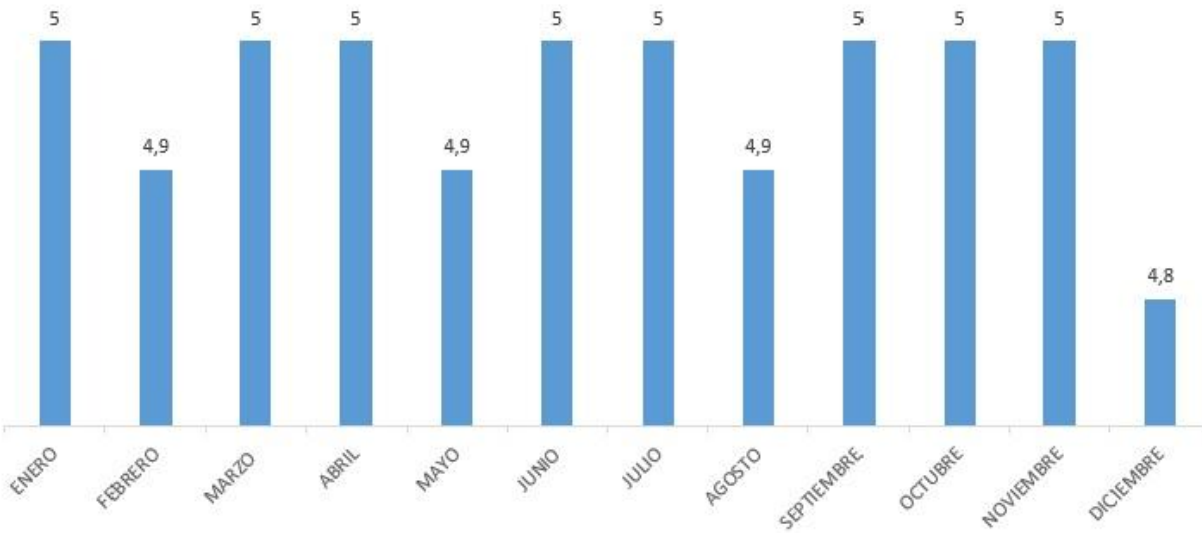


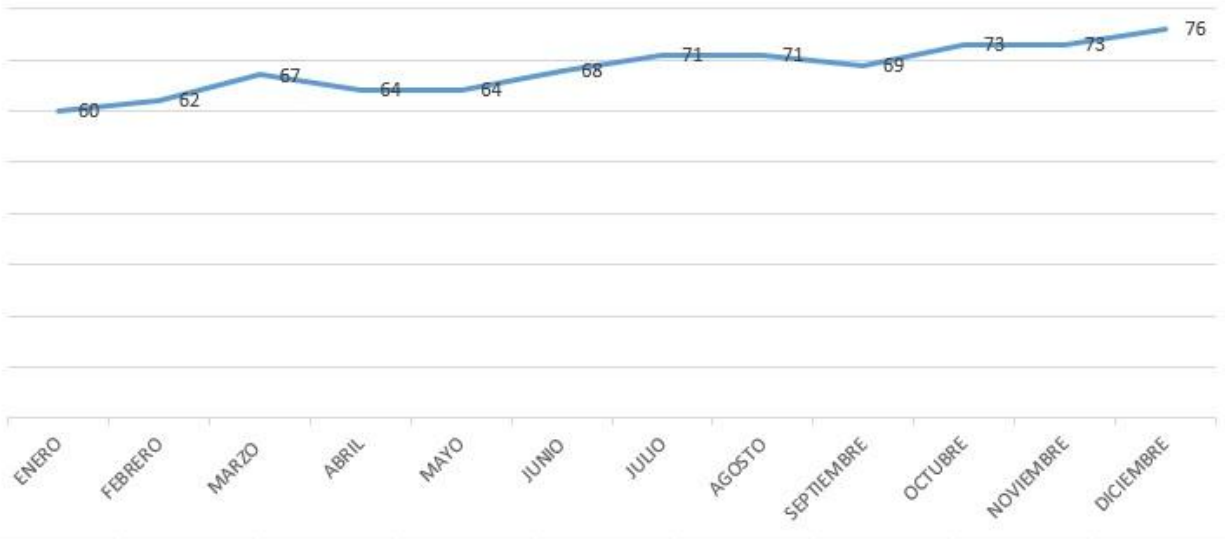
TOTAL DE CLIENTES AÑO 2025



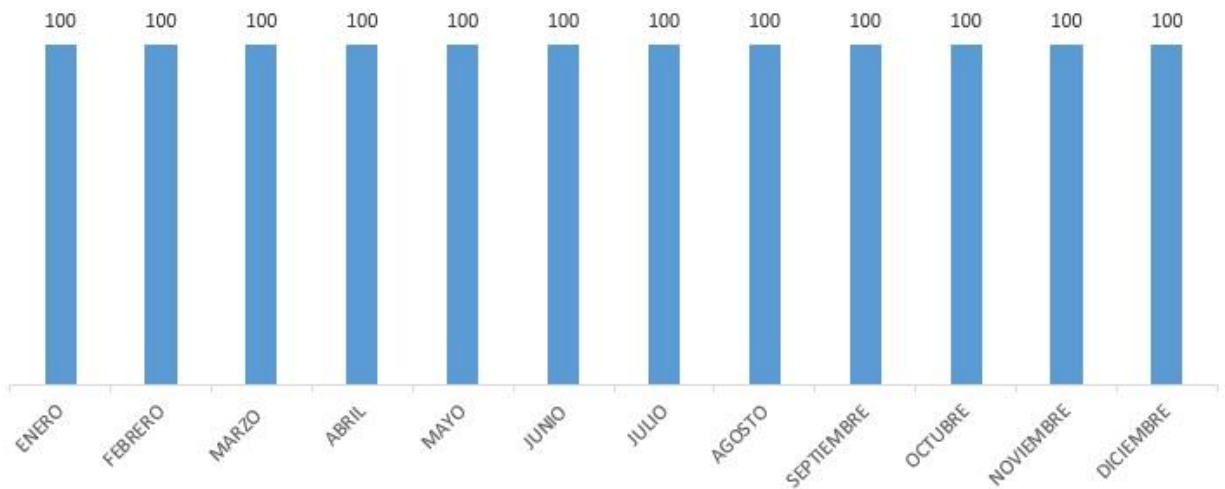
RELACION CON EL CLIENTE (0-5)



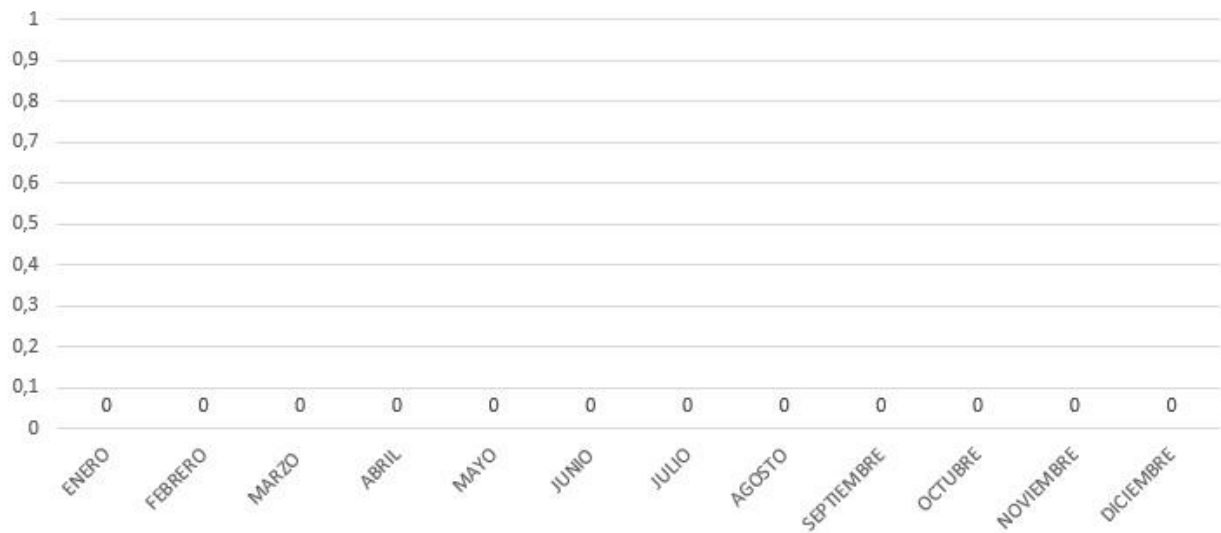
PORCENTAJE DE USO DEL TOTAL DE LA CAPACIDAD INTERNACIONAL CONTRATADA (100%)



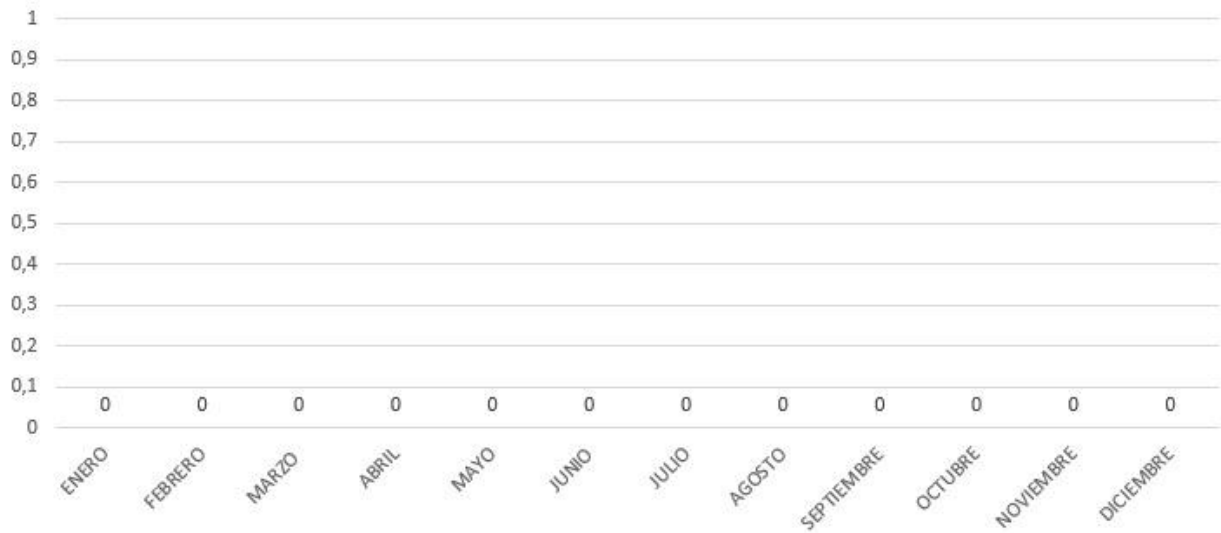
PORCENTAJE DE REPARACIONES MENOR A 24 HORAS AÑO 2025



**TOTAL RECLAMOS POR CAPACIDAD CONTRATADA
POR MES AÑO 2025**



**TOTAL RECLAMOS POR FACTURACION POR MES
AÑO 2025**



TOTAL FACTURAS EMITIDAS POR MES AÑO 2025

